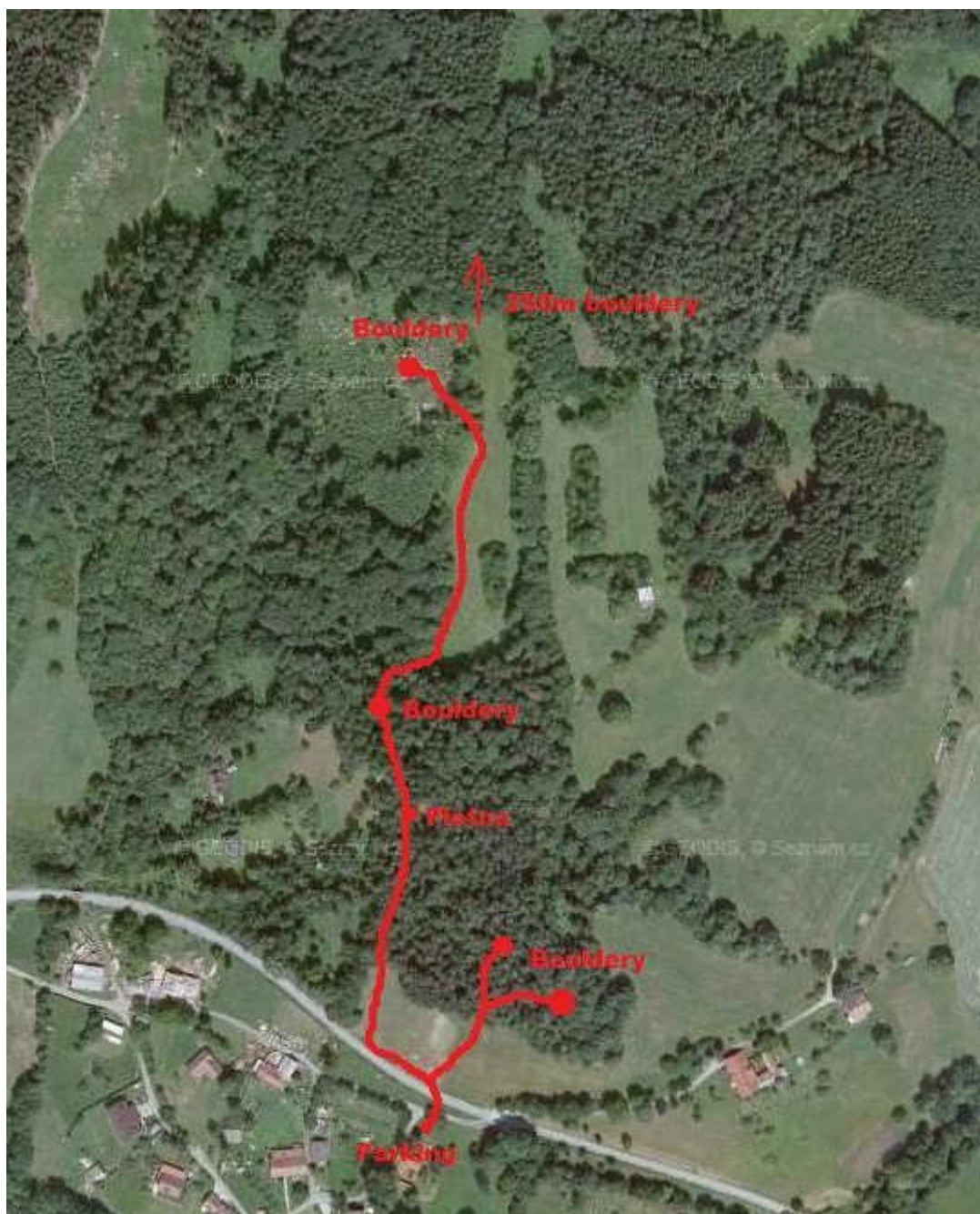


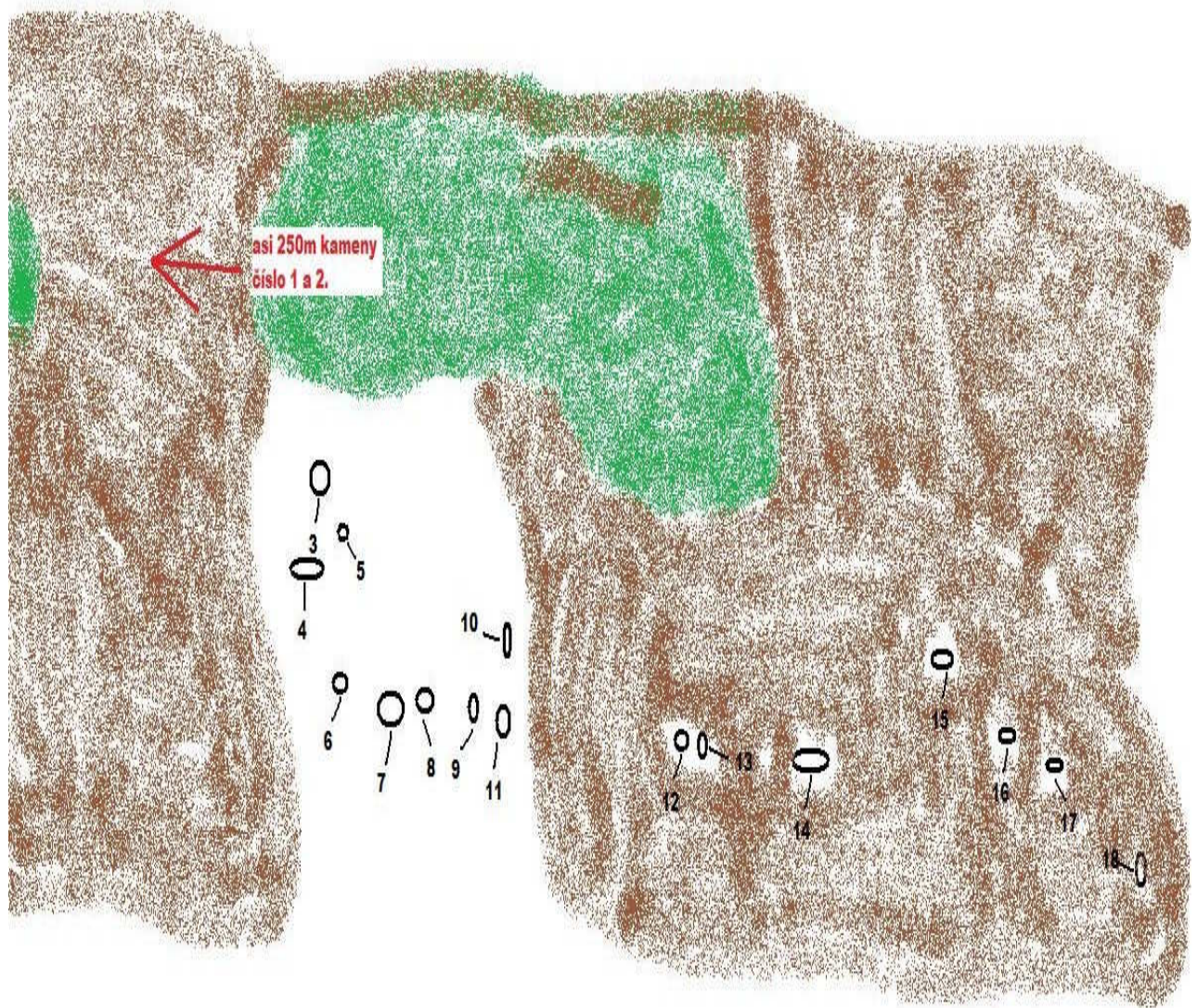
Oldřiš

Pár slov předem: Bouldry se nacházejí poblíž města Polička, těsně u obce Oldřiš. Materiál je dosti podobný tomu petráčovskému. Je zde cca 50 boulderů z nichž nejtěžší přelesený je 7B, ale je zde i pár těžších projektů které čekají na své přelesení. Trochu horší je to s některýma dopadama, jsou v celku tak říkajíc o hubu, naštěstí se to týká jen pár kamenů.

Přístup: Zaparkovat se dá u železnice pod lesem. Odtamtud pokračujte přes louku do lesa, kde dojdete po cestičce až k Plotně (velká skála s nýtama) od ní jděte doleva a asi za 150 metrů a dorazíte k prvním kamenům (Brambora, Bumbřík) od nich se vydejte nahoru na louku, po ní jděte doleva, asi po 100 metrech uvidíte mírně zarostlou mýtinu s kameny (bouldery). Poslední dva kameny jsou ještě o 250 metrů dál do lesa.

Přibližná mapka:





1. Štěpův kámen

2. Chuk Norris

3. Vodopád

4. Jeskyně

5. Knedlík

6. Kopírka

7. Rozhledna

8. Houska

9. Valibuk

10. Benzinka

11. Návštěvník

12. Bumbřík

13. Brambora

14. Oldřišská Plotna (Janelův lom)

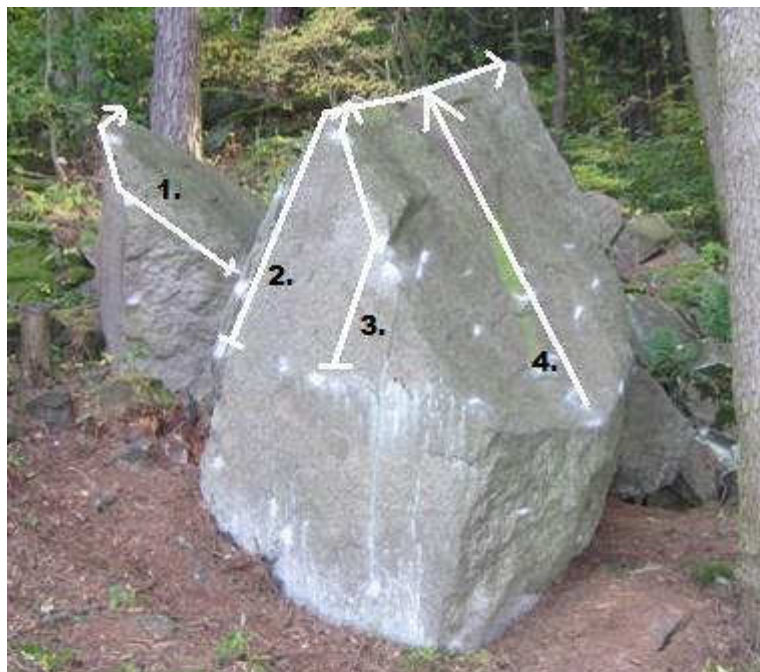
15. Jednota

16. Moskyt

17. Na samotě

18. Araknohause

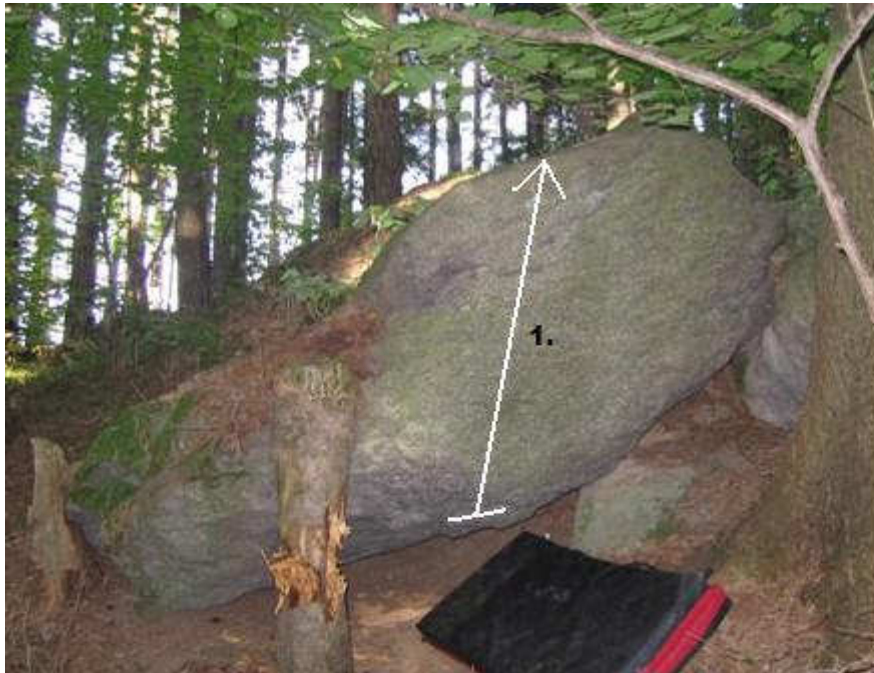
1. Štěpův kámen



1.

1. Vyšuk	6B	SD	Z oblič chytu n.v.
2. Vyfuk	4	SD	Přes sokolíky na vrchní hranu, po ní do leva a n.v.
3. Vykuk	5A	SD	Z lišt n.v.
4. Project	??	SD	Ze sedu přes mikrolišty n.v.

2. Chuk Norris



1. Project

?7C?

SD

Ze spodáku (s VELMI špatnýma nohama) přes mikrolišty n.v. Brutálně silovej zved...

3. Vodopád



1. A. C. Power	5C	SD
2. Handrail	5B	SD
3. Toll	5A	SD

4. Jeskyně



1. AU	7A	SD	Po spodní hraně n.v.
2. Pretty step	6B+	CH	Z velké police pod převisem traverzem do prava
3. Mňau	7B	SD	Začátek jako AU a potom převisem k druhé hraně, n.v.
4. Hadí muž	6A+	CH	Začátek z police, poté převisem a n.v.
5. Project	???	SD	Z lišty pod převisem přes TUPÝ bočák do dobrých chytů a výlez jako Mňau, cca 8B

5. Knedlík



5.

1. Opisovačka

6B

SD

Těžkej výlez

7. Rozhledna



1. Kolibřík

6A

CH

Z lišty n.v.

8.Houska



1. Bouřka

6C

SD

Po hraně n.v.



8.

2. Malíček

6A

SD

9. Valibuk



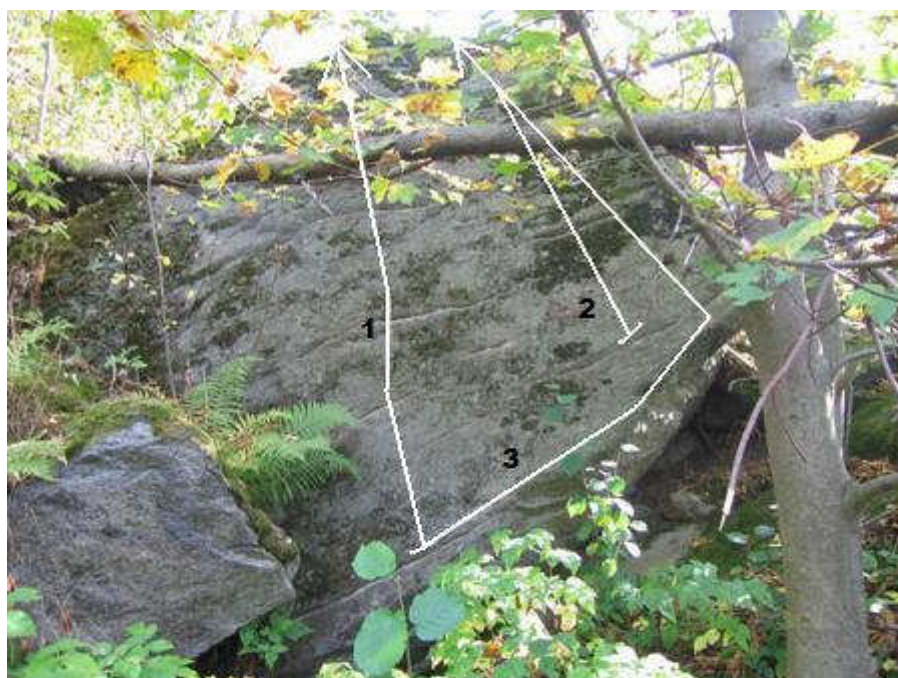
1. Všechno hezké jednou skončí

7B

SD

Leze se to bez bloku po bouldrem!

10. Benzinka



10.

1. Natural 95

6C

SD

2. Diesel 91

5B

SD

Bez pomoci prave hrany

3. LPG

6C

SD

Bez pomoci prave hrany

11. Návštěvník



1. Zuzanka	6C	CH	Z chytu po hraně do prava a pak n.v.
2. Neandrtálec	6B	SD	Z praskliny po hraně n.v.

12. Bumbřík



12.

1. Terminátor	6B+	SD	
2. Hellboy	6C	CH	Skok z díry n.v.
3. Predátor	6C+	SD	
4. Ufonátor	7B	SD	Přes lišty bez levé hrany.

13. Brambora



13.

13.



14. Oldřišská Plotna (Janelův lom)



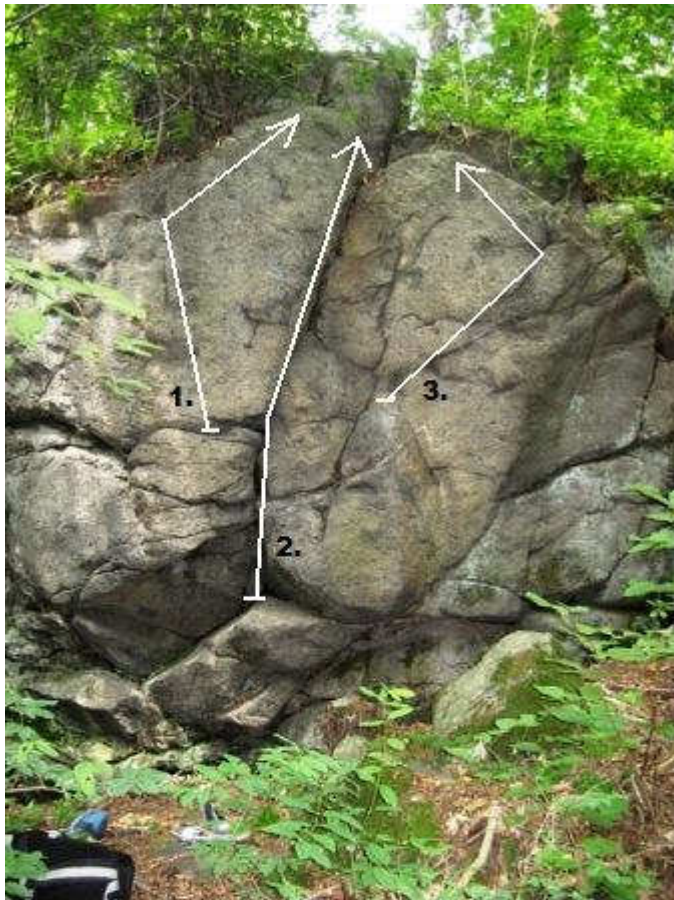
1. Janelův traverz

6C

SD

Zmadla v levo pod prasklinkou, až do madla na konci prasklinky.

15. Jednota



15.

1. X-Man	6B+	CH	Ze stoje bez hrany n.v.
2. Project	???	SD	SD Ze sedu po hraně n.v.
3. Number One	6A+	CH	Ze stoje přes lišty n.v.

16. Moskyt



16.

1. Dvanáct Apoštolů

6B+

SD

2. Oblináda

6C

SD

3. Patonáda

7A

SD

17. Na samotě



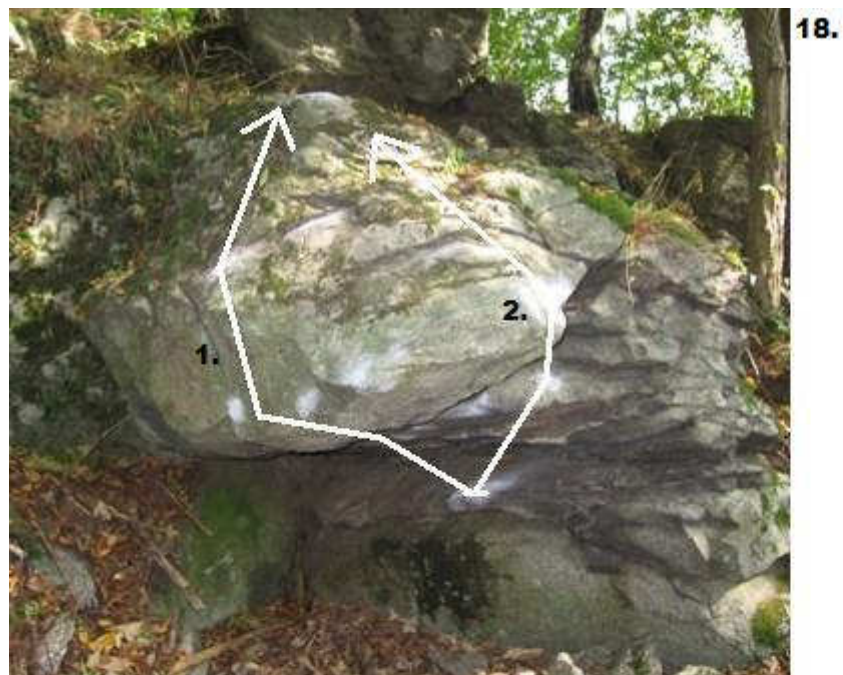
1. Traverz pro veverku

5B

CH

Bez vrchní hrany

18. Araknohause



1. Spider dream	6C	SD	Ze spáry přes strůpek n.v.
2. Spider nightmare	6A	SD	Ze spáry šikmo do prava